

# 徳島大学 無線ネットワーク接続設定 (学生・来客者向け, Mac OS X, 詳細版)

2005 年 9 月 7 日

松浦 健二@高度情報化基盤センター <matsuura@ait.tokushima-u.ac.jp>

大家 隆弘@工学部 <alex@ee.tokushima-u.ac.jp>

三好 康夫@工学部 <miyoshi@is.tokushima-u.ac.jp>

ョンが記されていますのでご確認ください。

## 1. はじめに

この文書では、徳島大学無線ネットワークを利用するための設定方法について解説します。

## 2. 接続条件

徳島大学無線ネットワークの認証方式は、暗号的脆弱性を指摘されている WEP 方式ではなく、WPA エンタープライズ方式 (WPA-EAP, TKIP) を利用しています。WPA エンタープライズを用いた認証は、現時点で広く普及している無線 LAN 用機器で実現可能なものの中で最も強固なものですが、接続するには次のような条件を満たす必要があります。

### 2.1. 接続に必要な環境

#### 2.1.1. OS (Mac OS)

Mac OS X 10.3 (Panther)以上であることが必須です。10.4 (Tiger)もしくは 10.3.3 以上が望ましいです。Mac OS X 10.0 (Cheetah), 10.1 (Puma), 10.2 (Jaguar)や Mac OS 8, Mac OS 9 などには対応していません。

#### 2.1.2. 無線 LAN アダプタ

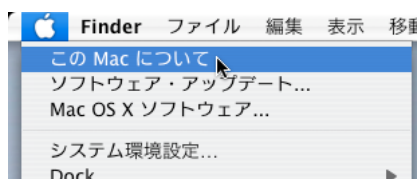
無線 LAN アダプタは、AirMacCard または AirMac Extreme Card のみ動作確認されています。

### 2.2. 接続条件の確認方法

お使いのコンピュータが徳島大学無線ネットワークに接続可能かを確認する方法を示します。

#### 2.2.1. OS のバージョンの確認

- 「アップルメニュー (⌘)」から「この Mac について」を選択します。



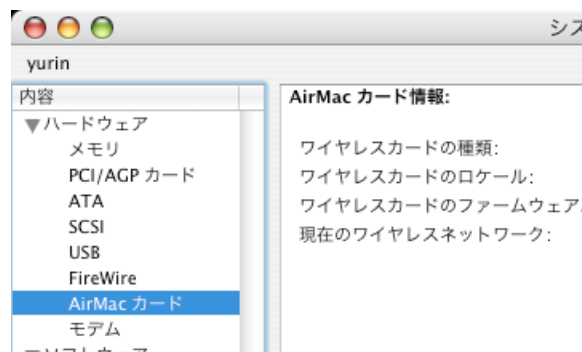
- 「この Mac について」ウィンドウの中に、バージ



バージョン 10.3~10.3.2 の方は、「ソフトウェア・アップデート」を実行し、OS のバージョンを更新することをおすすめします。

#### 2.2.2. AirMac Card の確認

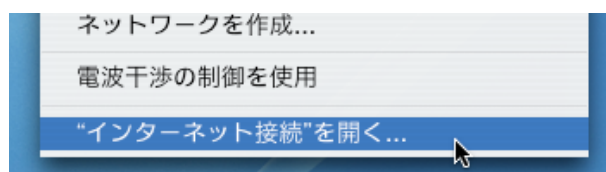
- 「この Mac について」の「詳しい情報...」ボタンをクリックして「システムプロファイラ」を起動します。  
(「アプリケーション」フォルダ内の「ユーティリティ」フォルダに「システムプロファイラ」アプリケーションがあります。)
- 「内容」リストのハードウェアの中に「AirMac カード」が含まれていれば、お使いの Mac に AirMac Card が内蔵されています。



### 3. 設定手順

**注意：**Mac OS X 10.3 の画面キャプチャを利用して説明するため、最新バージョンの OS では手順が少し異なる場合があります。

1. メニューバーの図のアイコンをクリックしてメニューを開き、「インターネット接続」を開く...」を選びます。



メニューバーのアイコンが見つからない場合は、「アプリケーション」フォルダの「インターネット接続」を直接開いてください。

2. 「インターネット接続」が開いたら、「802.1X」タブをクリックします。

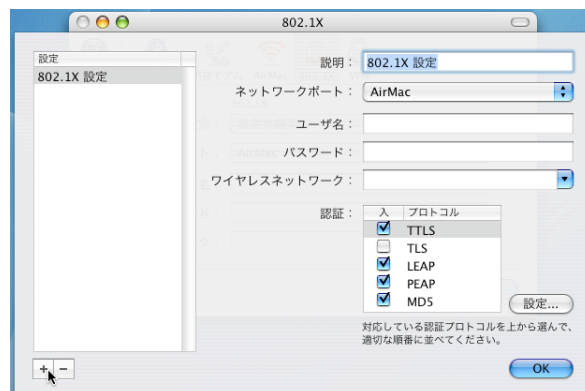


タブが存在しない場合は、「ファイル」メニューから「新規 802.1X 接続...」を選びます。

3. 「設定」メニューを開き「設定を編集...」を選びます。



4. 新たに設定内容を作成するには、左下の「+」ボタンをクリックします。



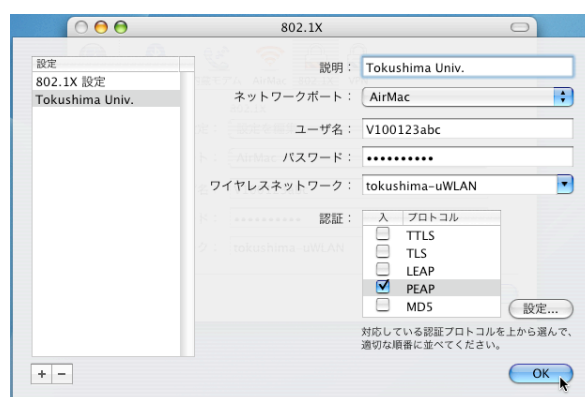
5. 設定内容は次の通りです。

説明：(任意)

ユーザ名、パスワード：(発行されたもの)

ワイヤレスネットワーク：tokushima-uWLAN

認証：「PEAP」のみ「入」



「OK」を押すと、徳島大学無線ネットワークに接続するための設定は終了です。

一度この設定を済ませておけば、以降は（設定内容によりませんが）パスワードレスで無線ネットワークが利用可能になります。無線ネットワークを利用したいコンピュータが複数ある場合は、それぞれのコンピュータに同様の設定をしてください。

### 4. 接続方法

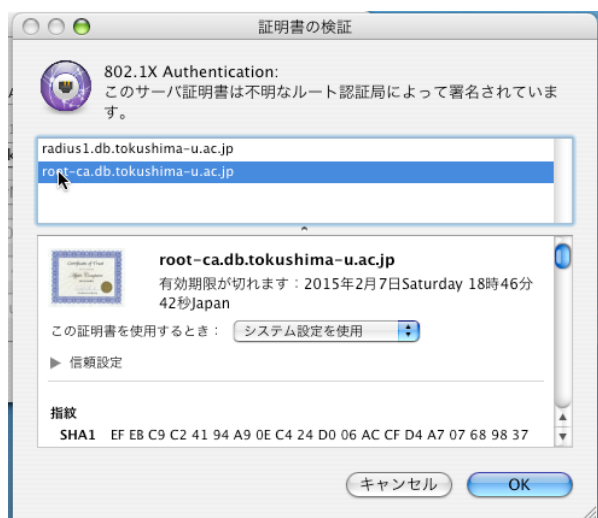
設定した設定を選び、「接続」ボタンを押して接続します。



もし下の図のように「証明書の検証」ウィンドウが表示された場合は、「root-ca.db.tokushima-u.ac.jp」の指紋が正しいことを確認して「OK」を押してくだ

さい。

正しい証明書の指紋（フィンガープリント）は <http://www.e.tokushima-u.ac.jp/fingerprint/fingerprint.html> に記載されています。証明書の指紋が一致しない場合はキャンセルして接続しないでください。



（Mac OS X 10.4 (Tiger) 以降の場合は、表示が少し異なります。証明書が正しいことを確認し、「これらの証明書を常に信頼する」チェックボックスにチェックを入れて「OK」してください。）

一度接続に成功しますと、以降は自動的に接続されるようになります。