

図 3 操作 c)

d) 「このスナップインで管理する証明書」のうち「コンピュータアカウント」を選んで「次へ」ボタンを押します。



図 4 操作 d)

e) 「このスナップインで管理するコンピュータ」から「ローカルコンピュータ」を選んで「完了」ボタンを押します。

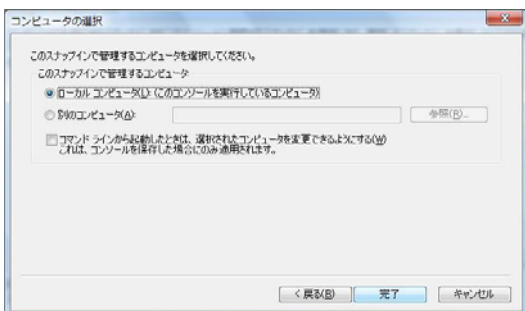


図 5 操作 e)

f) 「選択されたスナップイン」に「証明書 (ローカルコンピュータ)」が追加されていることを確認したら「OK」ボタンを押して「スナップインの追加と削除」ウィンドウを閉じます。「コンソールルート」→「証明書 (ローカルコンピュータ)」→「信頼されたルート証明書」→「証明書」を開き、「操作」メニューの「すべてのタスク」から「インポート」を選びます。

「証明書 (ローカルコンピュータ)」が追加されていることを確認したら「OK」ボタンを押して「スナップインの追加と削除」ウィンドウを閉じます。「コンソールルート」→「証明書 (ローカルコンピュータ)」→「信頼されたルート証明書」→「証明書」を開き、「操作」メニューの「すべてのタスク」から「インポート」を選びます。

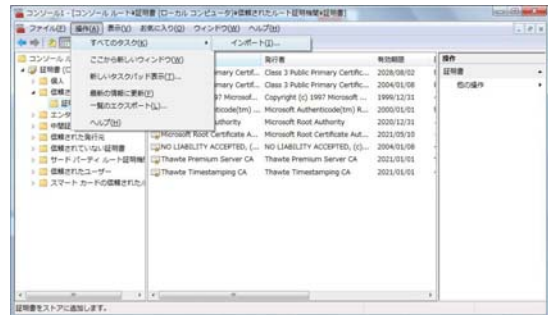


図 6 操作 f)

g) 「証明書のインポートウィザード」が開きますので、ダウンロードした root 証明書 (root.crt) を選んでインポートしてください。

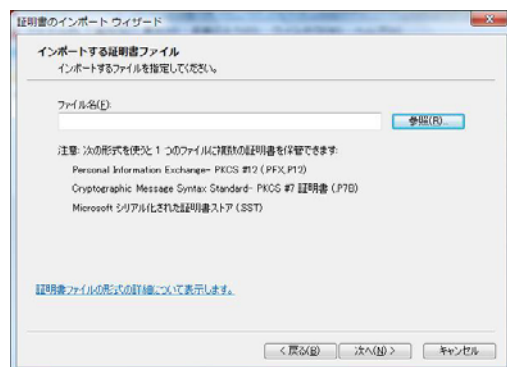


図 7 操作 g-1)

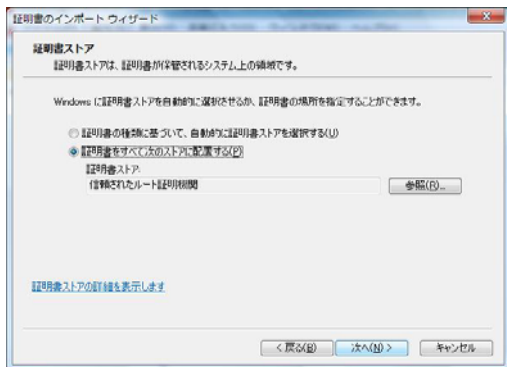
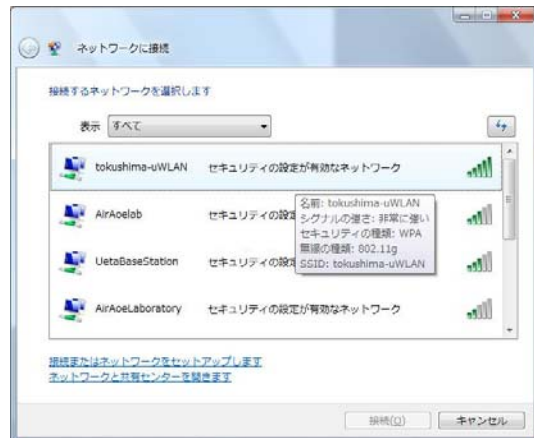


図 8 操作 g-2)



h)管理コンソールでは、図9のように徳島大学の root-ca がある事を確認します。

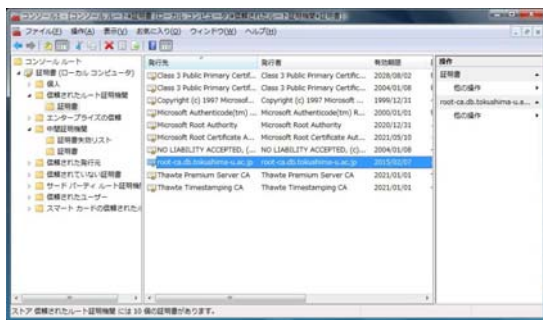


図 9 操作 h)

i)以上で設定は終わりですので、接続時に入手した ID とパスワードを入力してください。ネットワークドメイン欄は空欄です。以下参考までに、接続時に出てくる画面例を示します(右下最後の画面は出てこない場合もあるようです)。 以上。

